

RAPPORT D'ACTIVITÉ

Formation

2021

STARTING  BLOCK

PROVOCATEURS DE SOLIDARITÉ

Les formations

Le pôle formation de Starting-Block élabore les stratégies de formations proposées en interne à Starting-Block et au réseau SENS et en externe. Il est un pôle support aux autres pôles pour la mise en place d'actions de formation. Les formations de Starting-Block ont pour vocation d'outiller les personnes désireuses de s'inscrire dans une démarche d'ECS, d'enrichir des pratiques professionnelles, de former des animateurs et animatrices à développer l'esprit critique et l'envie d'engagement auprès des publics et à accompagner ceux-ci dans la construction d'une pensée systémique complexe.



En 2021, Starting-Block a organisé et animé 39 temps de formation, avec un total de 455 participants et participantes.

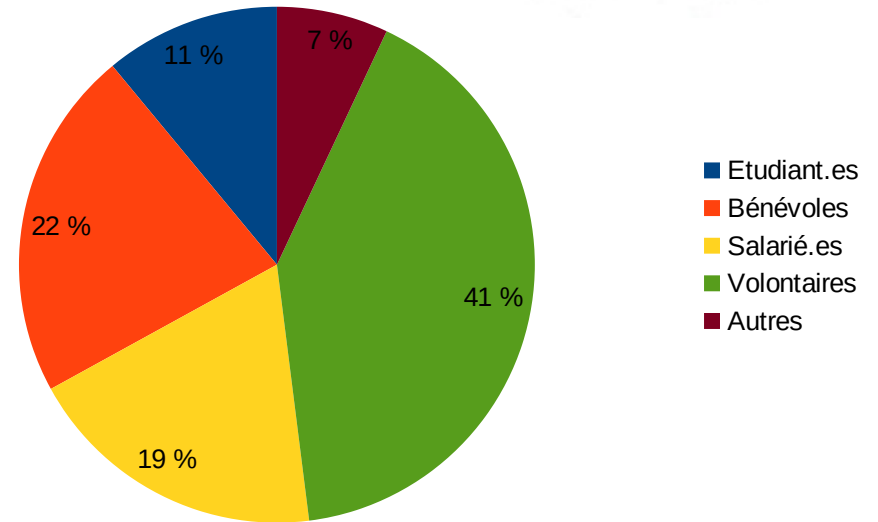
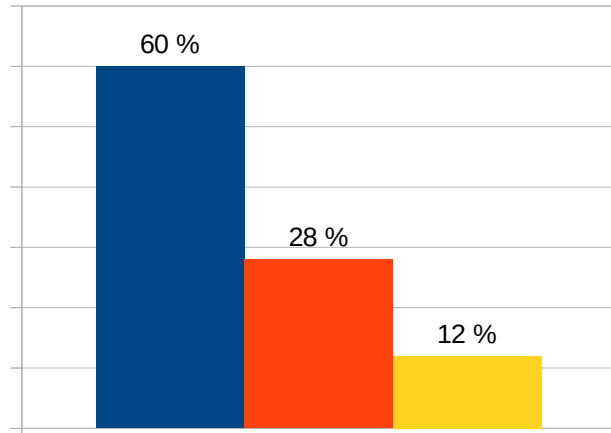
Nous avons, au cours de l'année 2021, organisé et animé différents types de formation :

- les formations ouvertes à toutes et à tous s'adressent tout d'abord aux membres de Starting-Block et du Réseau SENS, ainsi que toute personne désireuse de se former à la démarche de l'ECS, d'approfondir une thématique ou de se former aux outils et aux techniques d'animation.
- Les formations sur mesure qui répondent aux besoins spécifiques de structures externes ou partenaires de Starting-Block. Ces formations sont aussi bien des formations thématiques que des formations aux outils et aux techniques d'animation ou d'intelligence collective.
- Les formations civiques et citoyennes, qui s'adressent aux volontaires en service civique, sont des formations thématiques sur le genre, le handicap et inclusion, les discriminations, et le développement durable.

Nos actions en chiffres

→ 39 actions de formation

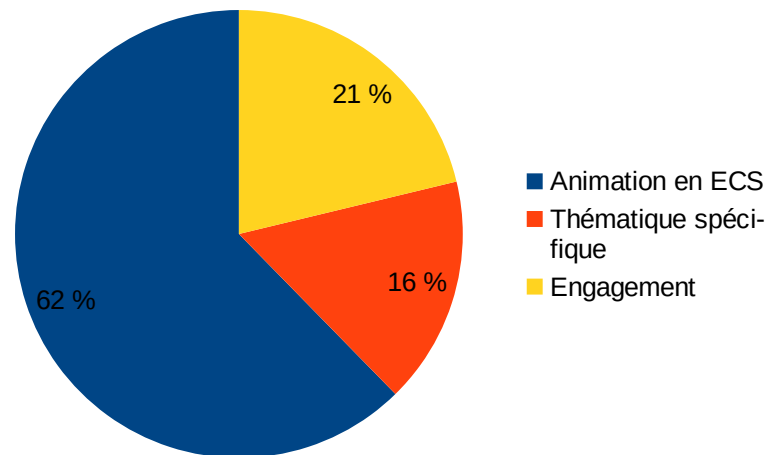
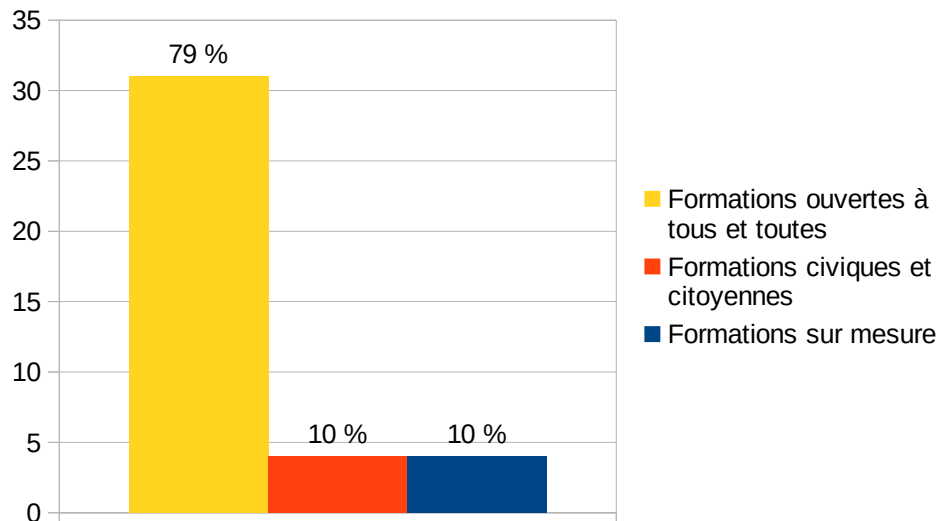
→ 455 stagiaires



Nos actions en chiffres

+ de 10 thématiques différentes

Handicap **Éducation populaire** **Environnement** **Discriminations** **Citoyenneté**
Solidarité internationale **Information et médias** **Pédagogie** **Genre**
Développement durable **Migrations** ■■■



Les effets de nos formations

- **90 %** des stagiaires ont acquis de nouvelles **connaissances et/ ou compétences**
- **72 %** des stagiaires sont en capacité de **mettre en œuvre les acquis de la formation**
- **78 %** des stagiaires sont en capacité de **transmettre à d'autres les acquis de la formation**

Nos partenaires

